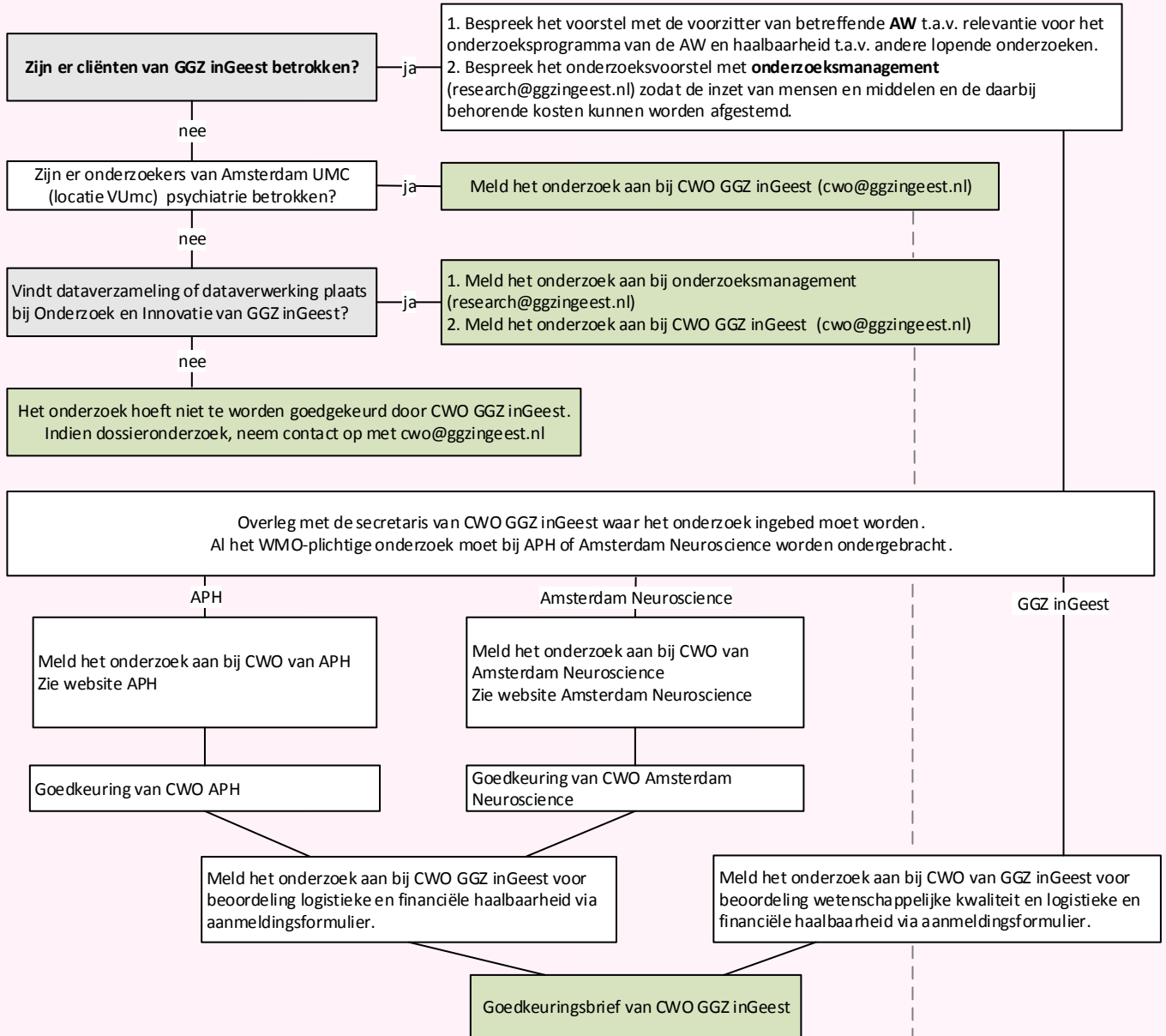


# STROOMDIAGRAM WETENSCHAPPELIJK ONDERZOEK

## GGZ inGeest / Amsterdam UMC, locatie VUmc, dep. Psychiatrie

CWO



Privacy

Meld het onderzoek aan bij de Autoriteit Persoonsgegevens  
Voor APH/AN/Amsterdam UMC: zie Amsterdam UMC intranet

METC

Dien het onderzoeksvoorstel in bij de METc ter goedkeuring. Voor niet-WMO plichtige studies moet een niet-WMO verklaring worden aangevraagd.\*

Stuur kopie van METc goedkeuring naar cwo@ggzingeest.nl

Onderzoeker ontvangt goedkeuringsbrief RvB GGZ inGeest

Start onderzoek

\* De niet-WMO verklaring kan parallel aan CWO procedure

### Afkortingen:

AW: Academische werkplaats  
 APH: Amsterdam Public Health  
 CWO: Commissie Wetenschappelijk Onderzoek  
 METC: Medisch Ethische Toetsings Commissie  
 RvB: Raad van Bestuur  
 Amsterdam UMC: Amsterdam Universiteit Medisch Centrum  
 WMO: Wet Medisch wetenschappelijk Onderzoek met mensen

Versie 1.1 dd 16-7-2018

Contact:  
cwo@ggzingeest.nl